

平成 29 年度岐臨技精度管理調査微生物検査フォトサーベイ画像集

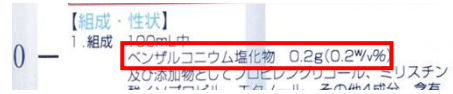
写真①-1

消毒薬（全体像）



写真①-2

消毒薬の成分



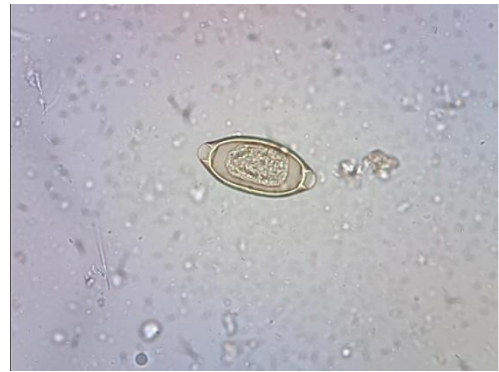
写真②-1

便の鏡検(無染色)×100



写真②-2

便の鏡検(無染色)×400



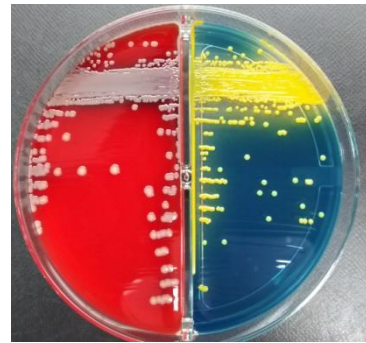
写真③

SIM 培地



写真④-1

5%ヒツジ血液寒天/BTB 乳糖加寒天 35℃、24 時間 好気培養



写真④-2

卵黄加マンニット食塩寒天培地 35℃、24 時間 好気培養



写真⑤-1

サブローデキストロース寒天培地(表面) 25℃、7 日間 好気培養



写真⑤-2

サブローデキストロース寒天培地(裏面) 25°C、7日間 好気培養



写真⑤-3

コロニーの鏡検(無染色) ×200倍



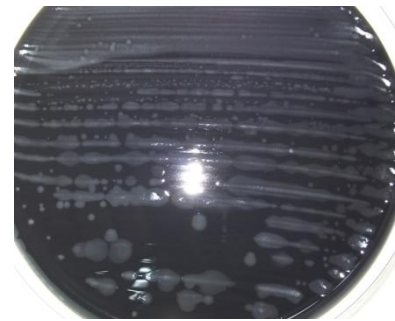
写真⑤-4

コロニーの鏡検(無染色) ×400倍



写真⑥-1

CCDA 培地 42°C、48時間 微好気培養



写真⑥-2

コロニーのグラム染色像(1000倍)



写真⑥-3

馬尿酸加水分解試験

