

平成 28 年度岐臨技精度管理調査微生物検査フォトサーベイ画像集

写真 1

抗菌薬 (外箱とバイアル)



写真 2-1

膿分泌物の生標本×200

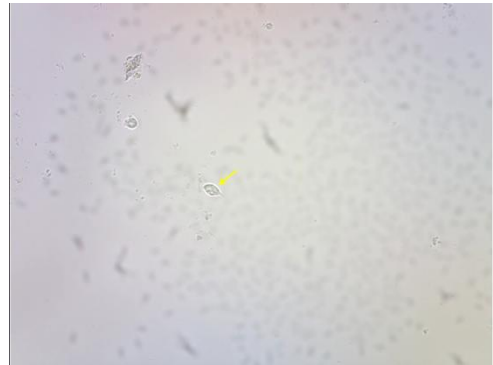


写真 2-2

写真 2-1 の拡大写真

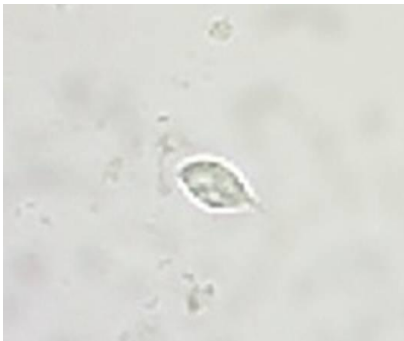


写真 2-3

膿分泌物のグラム染色 (B&M 法)×1000

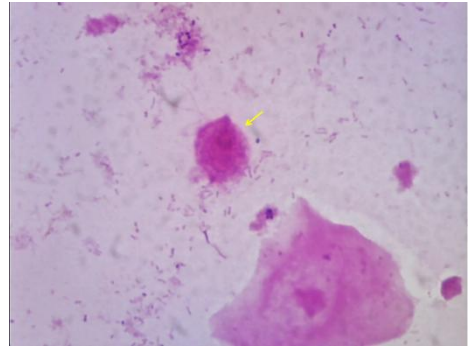


写真 3-1

培養液のグラム染色×1000

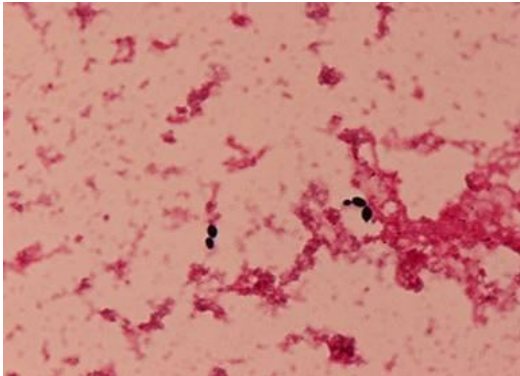


写真 3-2

クロモアガーカンジダ培地、48 時間培養



写真 4-1

喀痰のグラム染色像 (1000 倍)

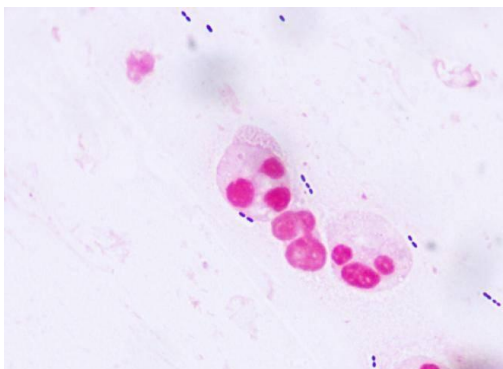


写真 4-2

5%ヒツジ血液寒天培地 35℃、24 時間 好気培養

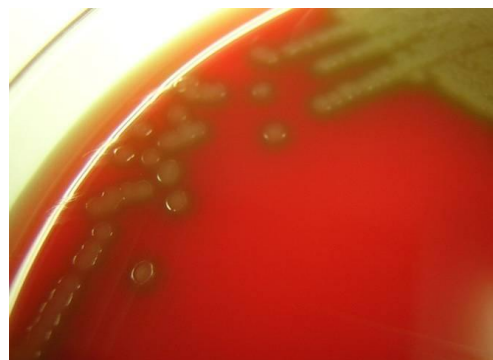


写真 4-3

オプトヒン試験



写真 5-1

5%ヒツジ血液寒天/BTB乳糖加寒天 35℃、24時間 好気培養

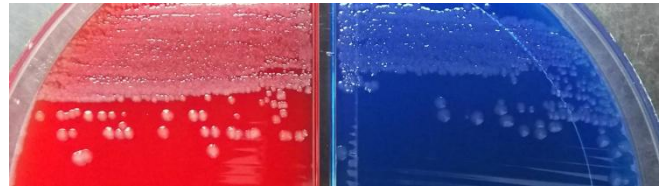


写真 5-2

SS 寒天培地 35℃、24時間 好気培養



写真 5-3

生化学鑑別性状試験 35℃、24時間培養

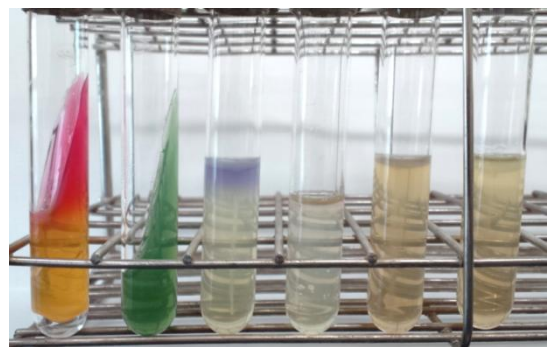


写真 6

生食洗浄後の喀痰のグラム染色 (B&M 法 : 100 倍)

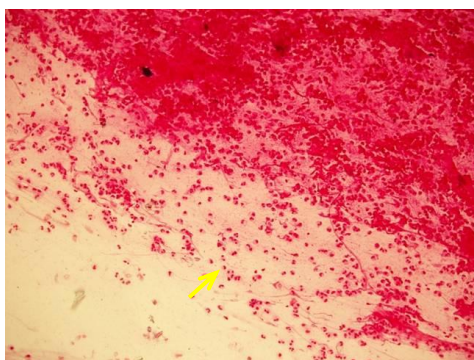


写真 7-1

生食洗浄後の喀痰のグラム染色 (B&M 法 : 1000 倍)

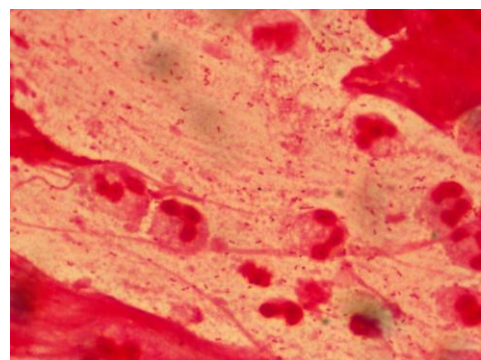


写真 7-2

左、5%羊血液寒天培地 右、チョコレート寒天培地

35℃、24時間培養



写真 7-3

XV 鑑別培地 35℃、24時間培養

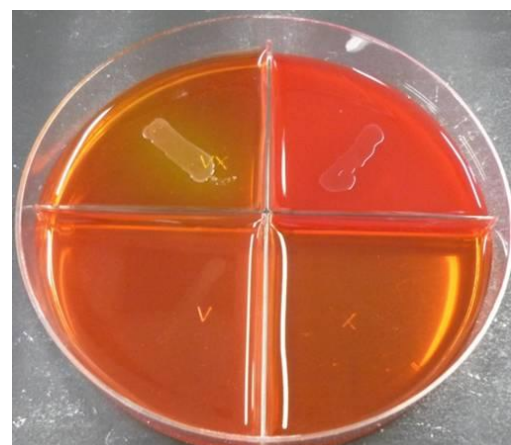




写真 8

βラクタマーゼ産生試験(ニトロセフィン法)



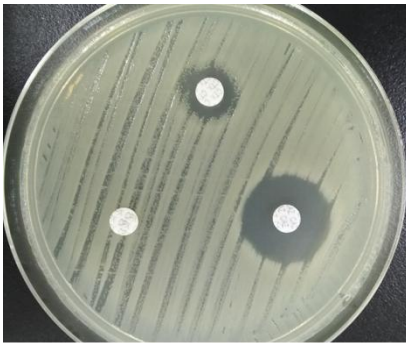
写真 9-2

ソルビトールマッコンキー寒天培地 35℃、24 時間培養



写真 10-1

CPDX、CTX、CAZ のディスク拡散法による薬剤感受性試験



↔  
10mm

写真 9-1

5%ヒツジ血液寒天/BTB 乳糖加寒天 35℃、24 時間 好気培養

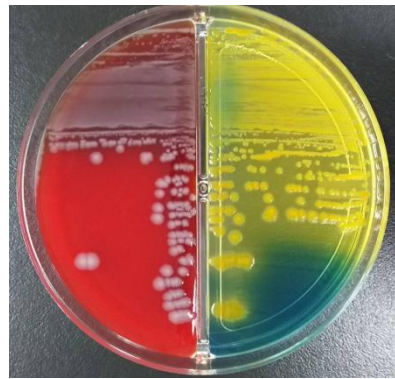


写真 9-3

生化学鑑別性状試験 35℃、24 時間培養

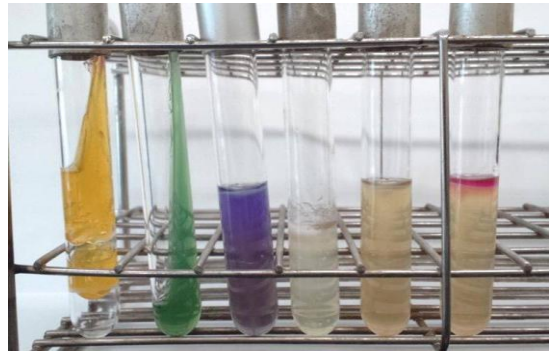
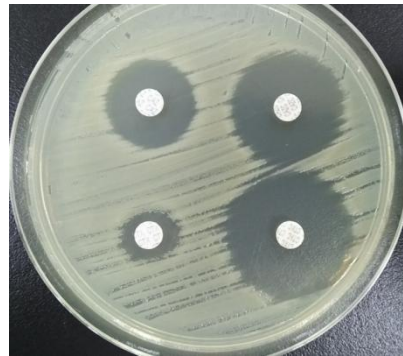


写真 10-2

クラブラン酸含有ディスクを用いた確認試験



↔  
10mm

