

神経生理検査

設問1. 図1



設問2. 図2



設問3. 図3.

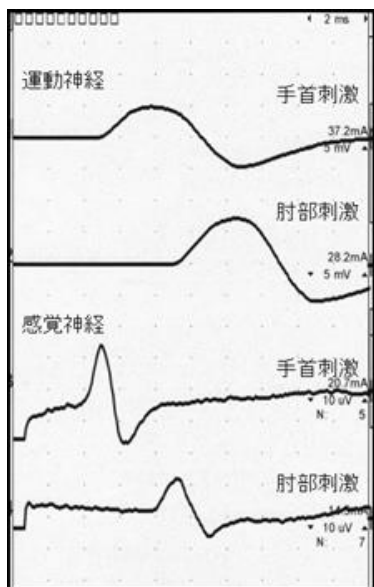


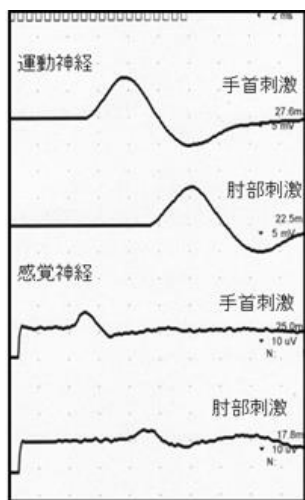
表 3.

刺激		潜時 (ms)	振幅 (mV)
運動神経	手首	4.7	9.66
	肘部		13.4

設問4.

図4-1 正中神経

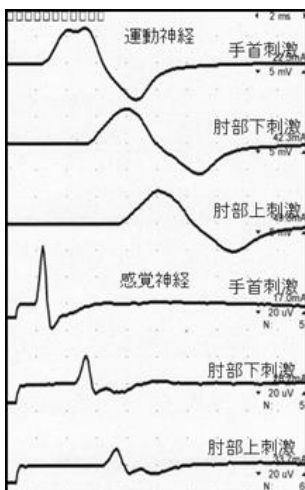
表 4-1. 正中神経



		潜時 (ms)	伝導速度 (m/s)
運動神経	手首	5.1	
	手首-肘部		54.3
感覚神経	手首		38.5
	手首-肘部		60.8

図4-2 尺骨神経

表 4-2. 尺骨神経



		潜時 (ms)	伝導速度 (m/s)
運動神経	手首	2.3	
	手首-肘下部		63.6
	肘下部-肘上部		53.8
感覚神経	手首		62.2
	手首-肘下部		71.8
	肘下部-肘上部		58.2